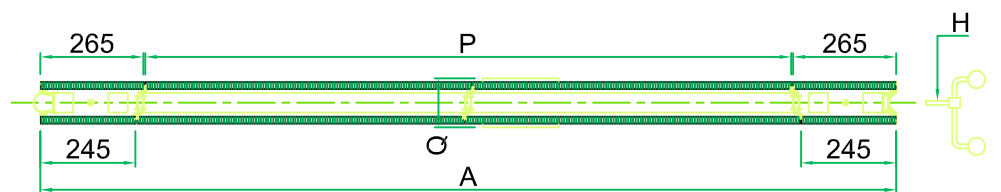


(1) profilo in alluminio lato maschio
VERSO APERTURA PORTE



- A larghezza modulo 2334mm con porta da 1800mm
- B altezza parete da pavimento finito al filo inferiore della guida
- C profilo verticale in alluminio anodizzato argento in vista o nascosto
- D tubolare in ferro 50x50mm
- E meccanica di comando
- F meccanica di trasmissione della spinta agli elementi di compensazione
- G innesto manovella di comando
- H manovella di comando
- I carrello di scorrimento (solo tipo bicarrello)
- L elementi di compensazione con guarnizioni ad incastro tra i moduli (corsa standard 25mm circa)
- O altezza passaggio utile 2100mm
- P larghezza passaggio utile 1800mm
- Q spessore modulo comprensivo di maniglie 126mm, con maniglione antipanico 266mm
- R perni di bloccaggio azionati dalla meccanica "E"