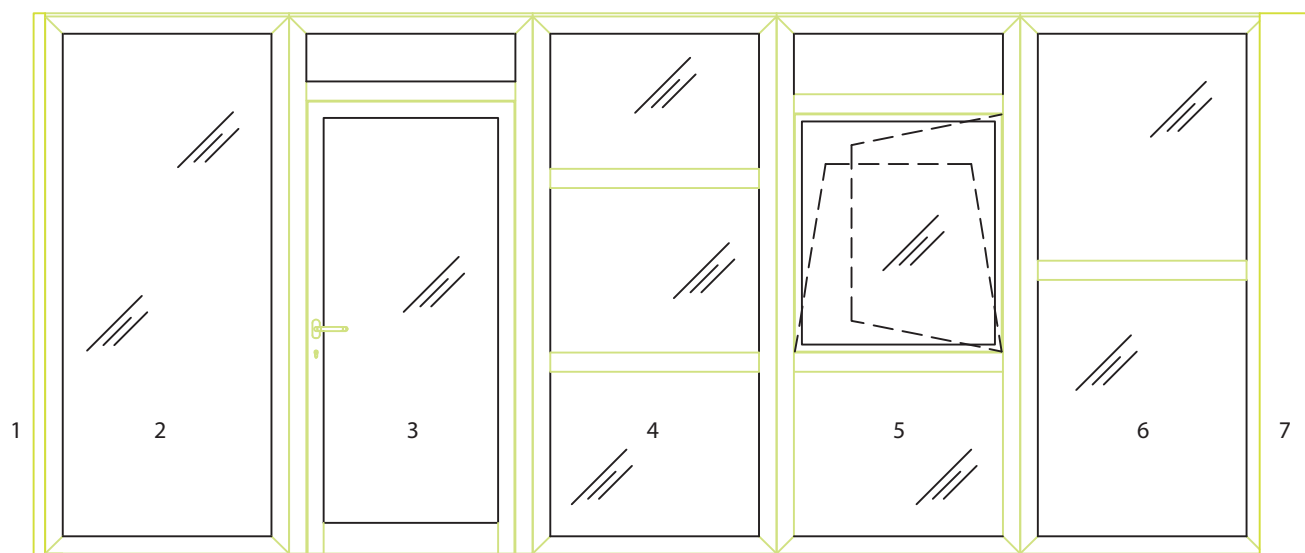


L = n elementi x 50 mm / no. of elements x 50 mm.



1 = montante di partenza
1 = initial jamb

2 = modulo semplice
2 = simple module

3 = modulo porta
3 = door module

4 = modulo a più specchiature
4 = module with various mirrored panels

5 = modulo finestra
5 = window module

6 = modulo a due specchiature
6 = module with two mirrored panels

7 = elemento telescopico
7 = telescopic element

NOTA = i sistemi di raccolta indicati possono essere integrati anche con quelli della parete manovrabile insonorizzata utilizzando il montante di arrivo telescopico
NOTE = the storage systems indicated can also be integrated with those of the movable sound-insulated walls by terminating with a telescopic buffer

4.2.1 PMIV

Riferimento quote in mm / Measurements given in mm.